

01 PLANTA BAIXA ESCRITÓRIOS
ESCALA 1/75

SÍMBOLO	LEGENDA SISTEMA SDAI
	CENTRAL DE CONTROLE DE ALARME DE INCÊNDIO ENDEREÇÁVEL DE 4 LAÇOS DX: COM CARTÃO DE COMUNICAÇÃO EM REDE DXNET, REF. DX-64 (714-01-242) - CARTÃO (795-099) MORLEY.
	DETECTOR DE FUMAÇA, DO TIPO ÓTICO ENDEREÇÁVEL ANALÓGICO INSTALADO SOB O FORRO, REF. M-PS-SE-4 + BS0140-H (BASE) MORLEY.
	CAIXA DE PASSAGEM METÁLICA GALVANIZADA, DE EMBUTIR, 10x10x8cm, A 0,30m DO PISO.
	ACIONADOR MANUAL ENDEREÇÁVEL ANALÓGICO INSTALADO EM CAIXA DE MONTAGEM A 1,30m DO PISO, REF. M-MCP-FLEX + MSB1 (CAIXA) MORLEY.
	AVISADOR AUDIOVISUAL ENDEREÇÁVEL ANALÓGICO DE ALERTA INSTALADO A 2,50m DO PISO, REF. M-AVS-SE-4 + L-UPW (BASE) MORLEY.
	ELETRÓDUTO EM AÇO GALVANIZADO, ROSCÁVEL, ANTI-CHAMA, BÍTOLA INDICADA EM PROJETO, COM CONEXÕES (CURVAS E LUVAS) APROPRIADAS E PRÉ-FABRICADAS, INSTALADO NO TETO.
	ELETRÓDUTO EM PVC, ROSCÁVEL, ANTI-CHAMA, BÍTOLA INDICADA EM PROJETO, COM CONEXÕES (CURVAS E LUVAS) APROPRIADAS E PRÉ-FABRICADAS, INSTALADO SOBRE PISO.
	3 PERFILADOS METÁLICOS PERFURADOS PERFORT TIPO "V", PRÉ-ZINCADA A FOGO CONFECCIONADA EM CHAPA DE AÇO, Nº18, PINTURA ELETROSTÁTICA A PÓ, COM DIMENSÕES 38x38x600mm.
	CONDUITES COM ROSCAS, FABRICADO EM LIGA DE ALUMÍNIO SÍLICO DE ALTA RESISTÊNCIA MECÂNICA E A CORROSAO, ACABAMENTO EM EPOXI NA COR CINZA, ROSCA IPT, COM TAMPA CEGA, FURADA COM SERRA COPO.
	SAÍDA LATERAL DE PERFILADO 38x38mm PARA ELETRÓDUTO 3/4"
	INDICAÇÃO DE INSTALAÇÃO DE SUBIDA OU DESCIDA, RESPECTIVAMENTE.

LEGENDA DE ENDEREÇAMENTO DE EQUIPAMENTOS

X YY W Z Z

L = SEQUENCIAL DO EQUIPAMENTO ENDEREÇÁVEL NO CIRCUITO SEQUENCIAL DO CIRCUITO DE DETECÇÃO (MÓDULOS)

PAVIMENTO

IDENTIFICAÇÃO DO EQUIPAMENTO:

D = DETECTOR DE FUMAÇA

AC = ACIONADOR MANUAL

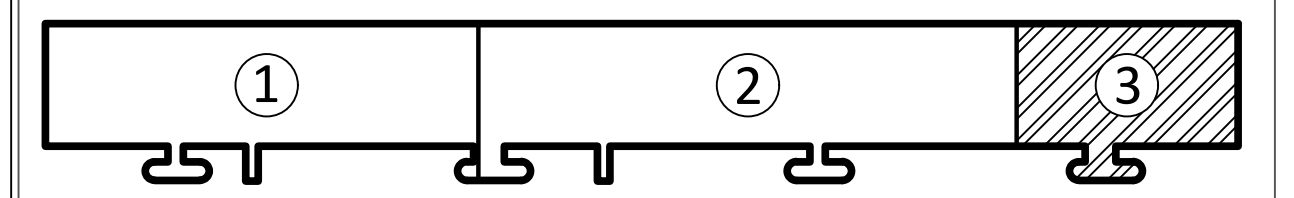
S = AVISADOR AUDIOVISUAL

DS = DETECTOR DE FUMAÇA JUNTO À LAJE

[X] = MÓDULO ISOLADOR DE LINHA, X = A, B, C, D, ...

REF. = M-DISO MORLEY

PLANTA CHAVE

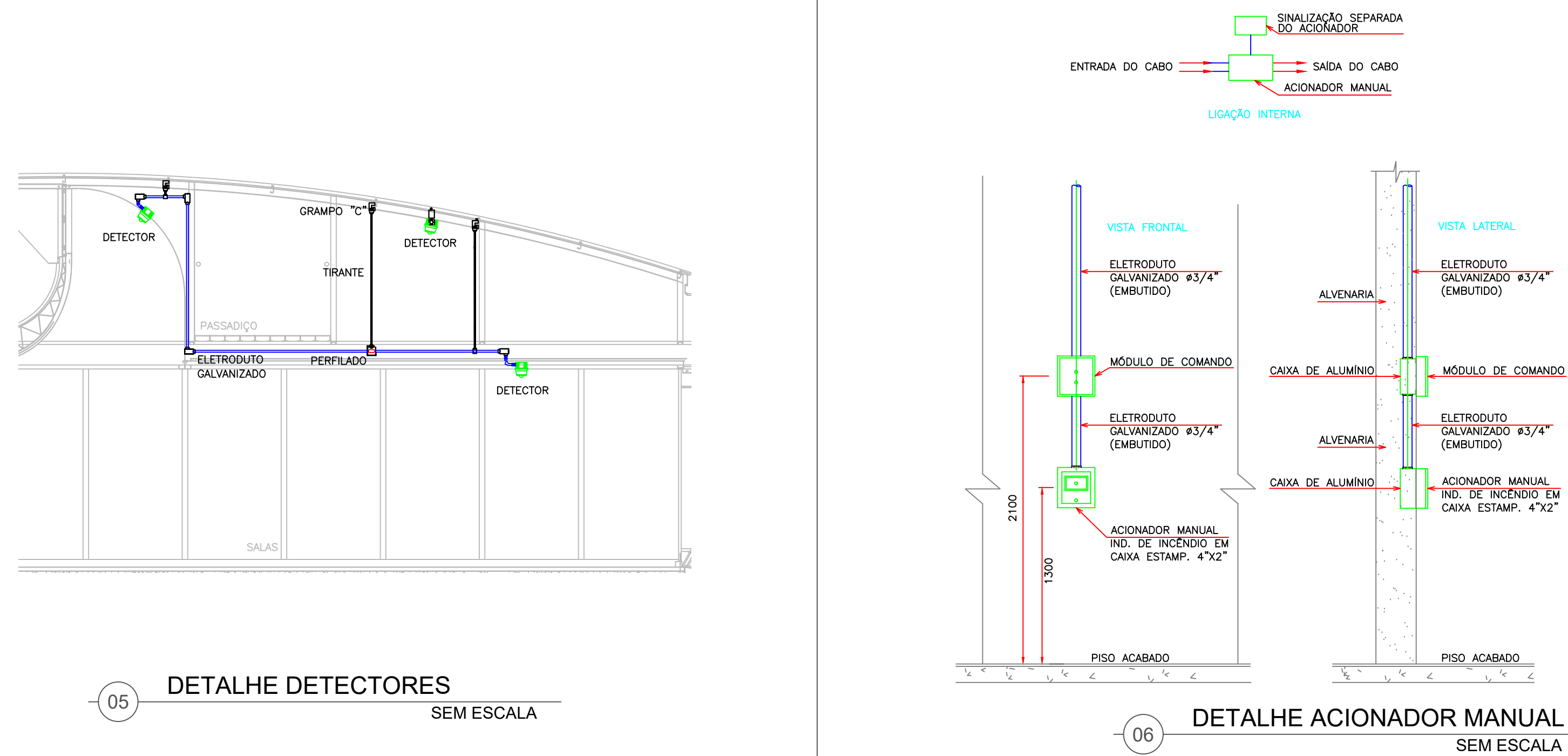


OBSERVAÇÕES GERAIS

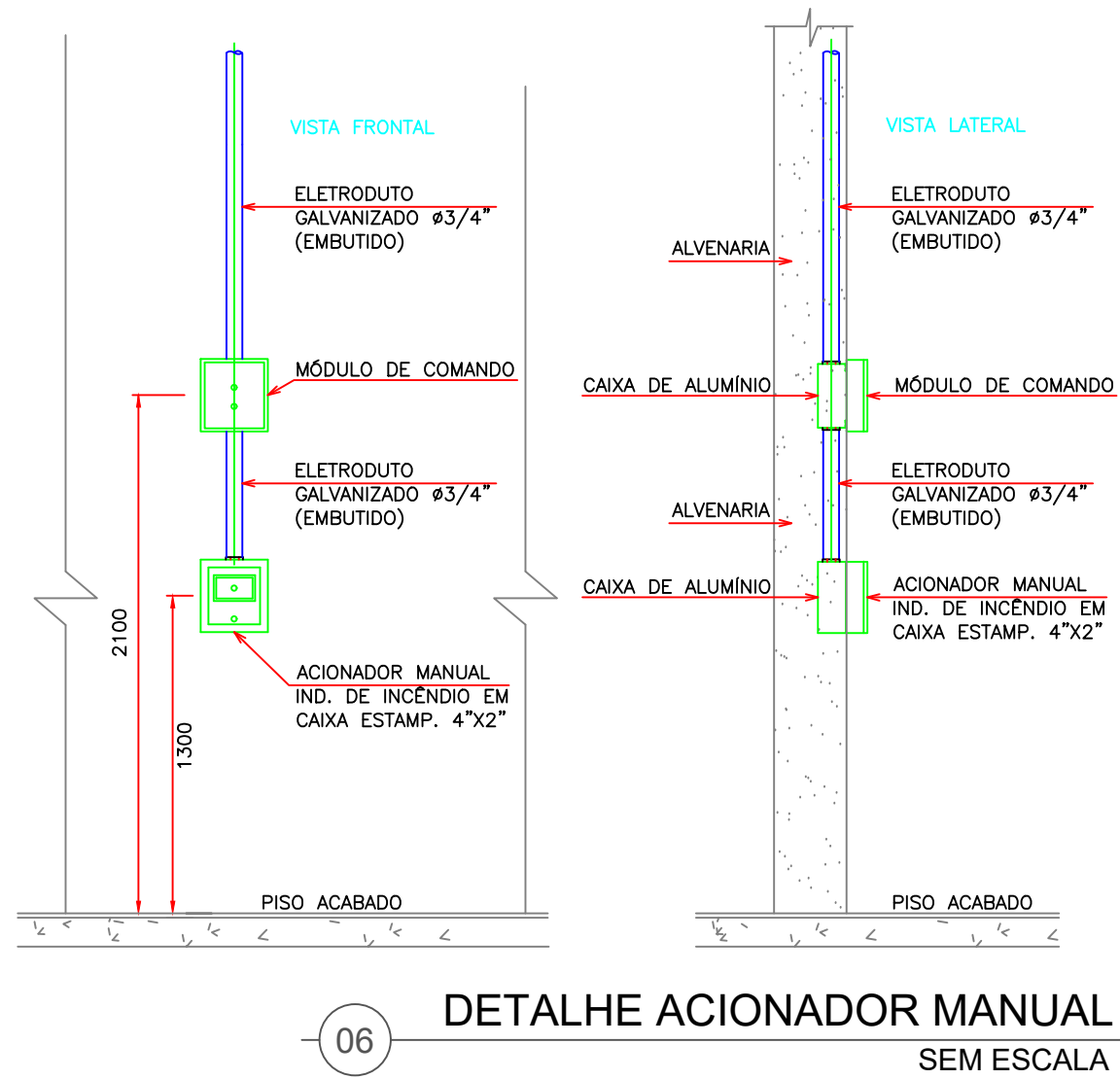
- 1- TODA E QUALQUER MODIFICAÇÃO NECESSÁRIA NA EXECUÇÃO DOS SERVIÇOS DEVERÁ SER AUTORIZADA PREVIAMENTE PELO PROJETISTA, CASO HAJA APROVAÇÃO DO MESMO, E DE RESPONSABILIDADE DA INSTALADORA A APRESENTAÇÃO DE UM "AS BUILT" COM AS ATUALIZAÇÕES E MODIFICAÇÕES EFETUADAS.
- 2- ELETRÓDUTO NÃO COTADO TERÁ BÍTOLA MÍNIMA DE Ø3/4".
- 3- DEIXAR ARAME GUIA #18WG3 EM TODAS AS TUBULAÇÕES SECAS.
- 4- SERÁ UTILIZADO CABO Ø21,5mm EM TODA SUA EXTENSÃO DE COBRE ELETRÓLITICO, TEMPERA MOLE, CLASSE I, ISOLAÇÃO EM PVC CLASSE 70°C ANTI-CHAMA, TORÇÕES PARALELAMENTE, FITA SEPARADORA DE POLIESTER, RELENGAGEM COM FITA DE POLIESTER ALUMINIZADA - CONDUTOR DRENO DE COBRE ESTANHADO (SÓLIDO OU ENCORADO) E COBERTURA EM PVC CLASSE 195°C ANTI-CHAMA.

NOTAS GERAIS

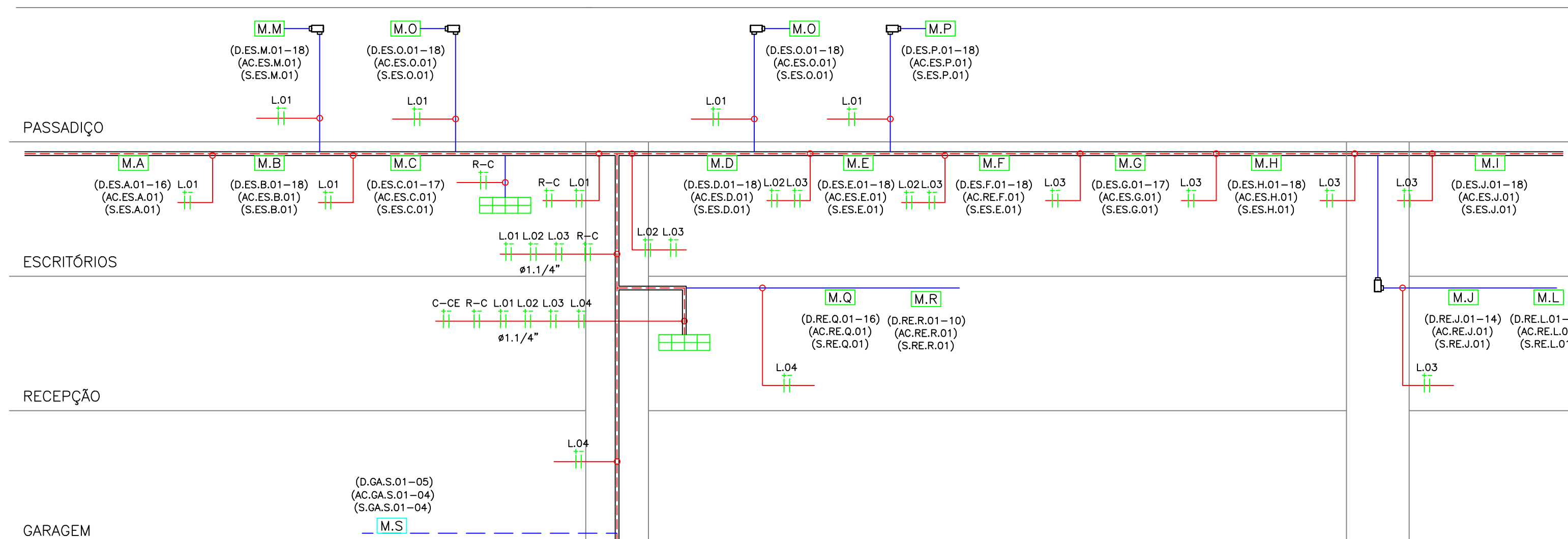
- 1- TODOS OS CÓDIGOS DE EQUIPAMENTOS DEVEM SER PRECEDIDOS DA SIGLA "SDAI" SISTEMA DE DETECÇÃO DE ALARME E INCÊNDIO.
- 2- A INSTALAÇÃO DO SISTEMA DE DETECÇÃO E ALARME DE INCÊNDIO DEVERÁ RESPEITAR A ÚLTIMA REVISÃO DA NORMA ABNT (NBR 17.240).
- 3- ESTE PROJETO CONTEMPLA CIRCUITO DE CLASSE "A", COM RETORNO À CENTRAL O FORNECEDOR DO SISTEMA.
- 4- AS CARACTERÍSTICAS DOS EQUIPAMENTOS E CABOS DEVEM SER CONFIRMADAS COM O FABRICANTE DOS MESMOS.
- 5- OS ELETRÓDUTOS SÃO DE AÇO GALVANIZADO A QUENTE, SEM-PESADO SEM COSTURAS Ø3/4" EXCETO OS INDICADOS. OS ACESSÓRIOS E FIXAÇÕES DOS ELETRÓDUTOS DEVERÃO SER DE MATERIAL E DIMENSÃO COMPATÍVEL COM OS MESMOS.
- 6- A DISTÂNCIA ENTRE FIXAÇÕES DE ELETRÓDUTOS NÃO DEVERÁ ULTRAPASSAR DE 1,50m.
- 7- A IDENTIFICAÇÃO DOS ELETRÓDUTOS DO SISTEMA DE DETECÇÃO DE INCÊNDIO DEVERÁ SER EFETUADA POR PINTURA NA COR VERMELHA EM FORMA DE ANEL, COM 30m DE LARGURA DISTANCIADOS A CADA 1,00m. QUANDO EMBUTIDOS AS TAMPA DAS CAIXAS DE PASSAGEM DEVERÃO SER PINTADAS NA COR VERMELHA.
- 8- A DISTÂNCIA MÁXIMA A SER PERCORRIDA POR UMA PESSOA, DE QUALQUER PONTO DA ÁREA PROTEGIDA ATÉ O ACIONADOR MANUAL, MAIS PRÓXIMO, NÃO PODE SER SUPERIOR A 30m.
- 9- MÓDULO DE SUPERVISÃO (SAÍDA) UTILIZADO PARA ATIVAR EQUIPAMENTOS EXTERNOS DE ACORDO COM LÓGICA PRÉ-DEFINIDA, COM POSSIBILIDADE DE CONFIRMAÇÃO DE ACIONAMENTO.
- 10- MÓDULO DE SUPERVISÃO (ENTRADA) ATUA COMO INTERFACE PARA A TRANSMISSÃO DE ALARME OU SINAIS DE CONTROLE DE OUTRO EQUIPAMENTO PARA A CENTRAL DE DETECÇÃO E ALARME DE INCÊNDIO.
- 11- NO DIMENSIONAMENTO DOS DETECTORES DE FUMAÇA, FOI CONSIDERADO UM NÚMERO DE TROCAS DE AR POR HORA NOS AMBIENTES NÃO SUPERIOR A 8.
- 12- OS DETECTORES DE FUMAÇA DEVERÃO POSSUIR CONTATOS AUXILIARES NORMALMENTE ABERTOS PARA INTERTRAVAMENTO DE ACORDO COM A ESPECIFICAÇÃO DA AUTOMAÇÃO.
- 13- O PAINEL DE INCÊNDIO DEVERÁ POSSUIR COMUNICAÇÃO MOD-BUS RS-485.



05 DETALHE DETECTORES
SEM ESCALA



06 DETALHE ACIONADOR MANUAL
SEM ESCALA

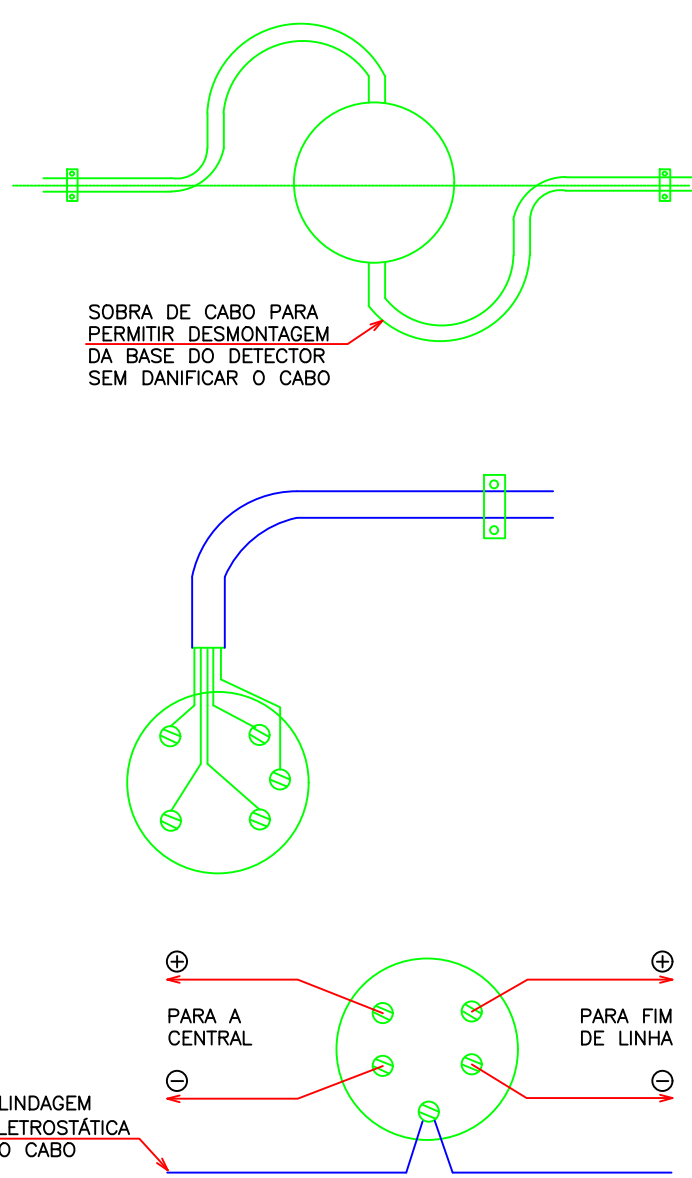


02 ESQUEMA VERTICAL
SEM ESCALA

- M.A. } LAÇO 01 - CENTRAL DE ALARME
M.B. } PAVIMENTO ESCRITÓRIO E PASSADILHO
M.C. }
M.M. }
M.O. }
M.E. }
M.F. }
M.N. }
M.P. }
M.Q. } LAÇO 02 - CENTRAL DE ALARME
M.R. } PAVIMENTO ESCRITÓRIO E PASSADILHO
M.J. }
M.L. }
M.G. } LAÇO 03 - CENTRAL DE ALARME
M.H. } PAVIMENTO RECEPÇÃO E ESCRITÓRIO
M.I. }
M.N. }
M.S. }
M.Q. } LAÇO 04 - CENTRAL DE ALARME
M.R. } PAVIMENTO RECEPÇÃO E GARAGEM
M.J. }
M.L. }

R-C } CABO DE INTERLIGAÇÃO ENTRE A REPETIDOR ATIVO E O PAINEL DE CONTROLE (CENTRAL DE ALARME) #2x1,5mm²

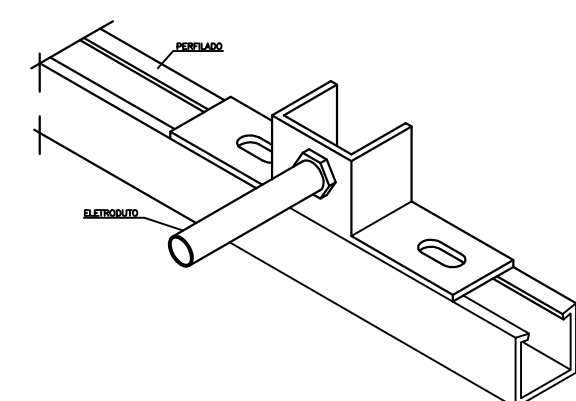
CP-CA } CABO DE INTERLIGAÇÃO ENTRE O PAINEL DE CONTROLE DO PRÉDIO ANEXO E O PAINEL DE CONTROLE DO AUDITÓRIO #2x1,5mm²



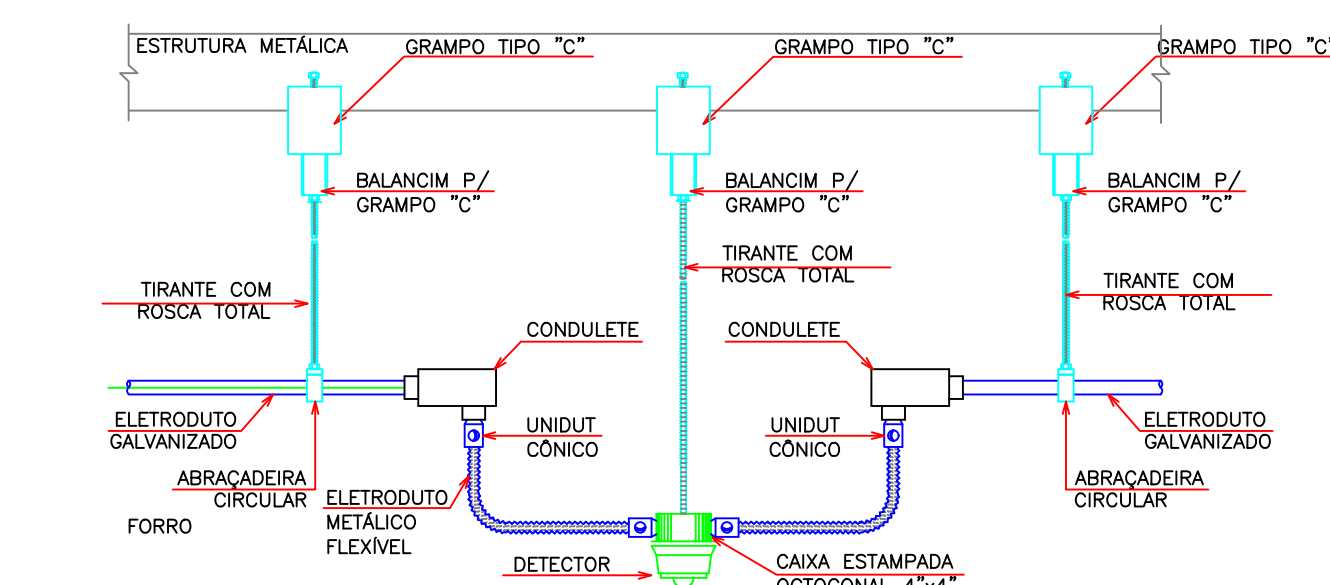
07 DETALHE CABEAÇÃO
SEM ESCALA



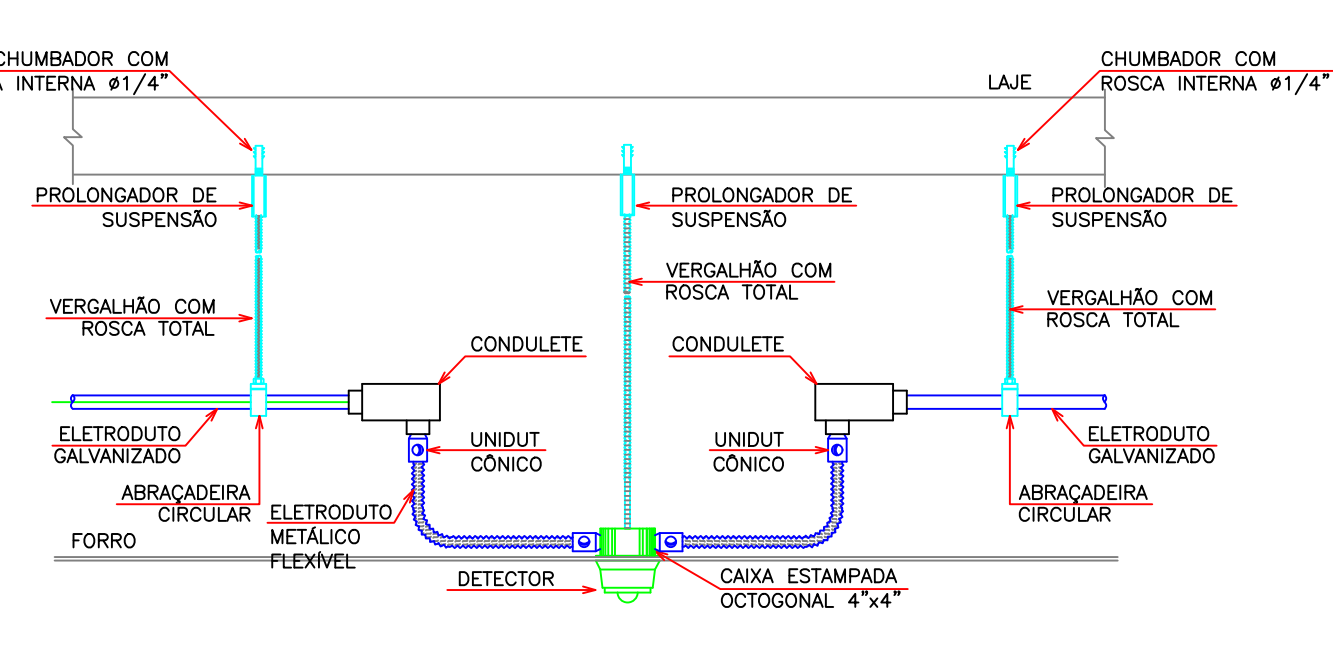
08 DETALHE FIXAÇÃO PERFILADO
SEM ESCALA



09 DETALHE SAÍDA LATERAL
SEM ESCALA



03 DETALHE DETECTOR EM ESTRUTURA METÁLICA
SEM ESCALA



04 DETALHE DETECTOR EM LAJE
SEM ESCALA

PROPRIETÁRIO:	TRIBUNAL REGIONAL ELEITORAL DA BAHIA
RESPONSÁVEL TÉCNICO:	João Carlos Cruz Melo
PROJETO PREVENÇÃO E COMBATE A INCÊNDIO	
OBRA: EDIFÍCIO ANEXO A SEDE DO TRE-BA	
ENDEREÇO: 1ª Avenida do Centro Administrativo da Bahia, nº 150, CAB, Salvador-Ba.	
RESPONSÁVEL TÉCNICO:	ENG. João Carlos Cruz Melo CREA: 050447367/BA
PRONOME: PLANTA-BAIXA - ESCRITÓRIOS 02-02 - SDAI	
PAVIMENTO:	RECEPÇÕES
ESCALA:	1/75
PROPRIETÁRIO:	TRIBUNAL REGIONAL ELEITORAL DA BAHIA
DESENHO:	JOÃO MELO
DATA:	JANEIRO/2019
FOLHA:	04/07